

## เงินเฟ้อยังไม่มีสัญญาณเร่งตัว สหประชาชาติ กง. คงดอกเบี้ยในปีนี้

กระทรวงพาณิชย์รายงานว่าอัตราเงินเฟ้อทั่วไปเดือน ก.ค. อยู่ที่ 1.46% เพิ่มขึ้นจาก 1.38% ในเดือนก่อนหน้า อย่างไรก็ตาม อัตราเงินเฟ้อพื้นฐานกลับชะลอลงอยู่ที่ 0.79% จาก 0.83% ในเดือนก่อนหน้า

### เงินเฟ้อยังไม่มีสัญญาณเร่งตัว

แม้ว่าเศรษฐกิจในประเทศจะขยายตัวได้ดีต่อเนื่อง เห็นได้จากยอดขายรถยนต์ที่ขยายตัวราว 19% ในช่วงครึ่งปีแรก และต้นทุนราคาพลังงานที่แพงขึ้น แต่อัตราเงินเฟ้อทั่วไปไม่ได้มีการเร่งตัวที่ชัดเจน ซึ่งสะท้อนว่าผู้ประกอบการยังสามารถบริหารจัดการต้นทุนได้ดี นอกจากนี้ การส่งผ่านต้นทุนไปยังราคาสินค้าโดยรวมยังมีค่อนข้างน้อย โดยอัตราเงินเฟ้อพื้นฐานยังคงทรงตัวอยู่ที่ระดับประมาณ 0.8% ในช่วง 3 เดือนที่ผ่านมา

### กง. น่าจะยังไม่ปรับขึ้นอัตราดอกเบี้ยนโยบายในปี

Krungthai Macro Research มองว่าคณะกรรมการนโยบายการเงิน (กง.) จะยังคงอัตราดอกเบี้ยนโยบายที่ระดับ 1.5% ต่อไปในครึ่งปีหลัง และจะปรับขึ้น 0.5% ในปี 2019

หากดูอัตราผลตอบแทนพันธบัตร (bond yield) จะเห็นว่า bond yield ระยะสั้นทั้ง 3 เดือนและ 6 เดือน ปรับตัวขึ้น แต่ bond yield 3 เดือนปรับตัวขึ้นน้อยกว่า ซึ่งอาจจะสะท้อนมุมมองว่าการปรับขึ้นอัตราดอกเบี้ยนโยบายของ กง. ในช่วง 3 เดือนข้างหน้า เป็นไปได้น้อยกว่า เมื่อเทียบกับการปรับขึ้นในช่วง 6 เดือนข้างหน้า

ทั้งนี้ คาดว่า bond yield ระยะสั้นที่ยังต่ำกว่าอัตราดอกเบี้ยนโยบายที่ 1.5% จะทยอยปรับเข้าหาอัตราดอกเบี้ยนโยบายในช่วงครึ่งหลังของปีนี้

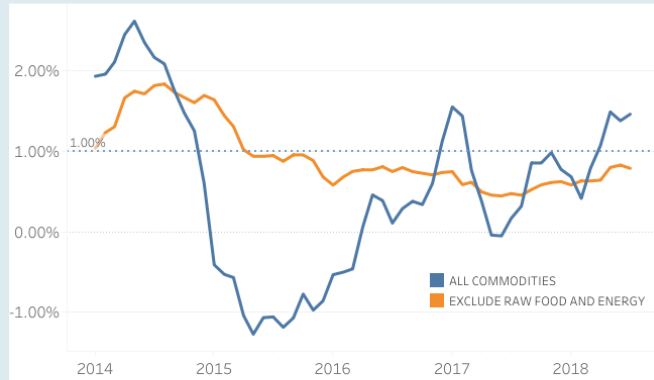
Click [บนรูปเพื่อเข้าไปลองใช้ visualization](#) ซึ่งจะสามารถเลือกดูองค์ประกอบสำคัญของเงินเฟ้อในเดือนอื่นๆ ได้



Source: Data from Ministry of Commerce; CEIC Analysis by Krungthai Macro Research

### Thailand Inflation

Update: 2 August 2018



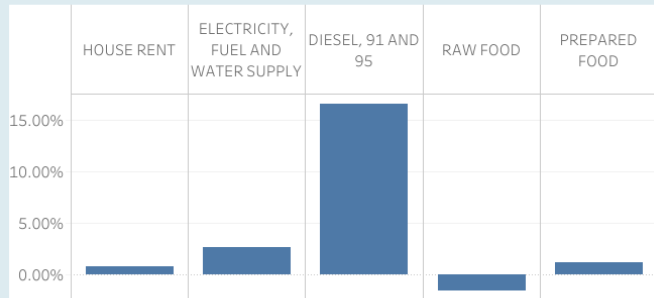
2018F by Bank of Thailand

1.1%

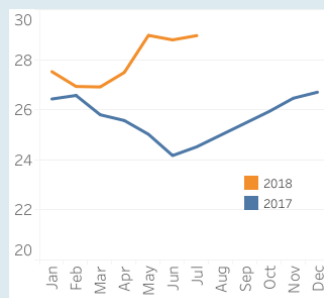
2019F by Bank of Thailand

1.2%

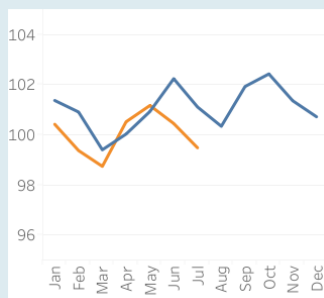
Select Month to see change in inflation by Component  
July 2018



### Diesel (THB/L)

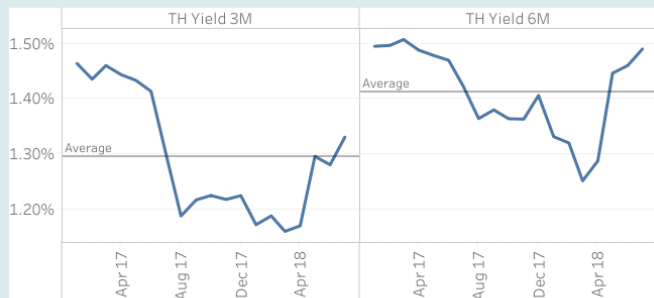


### Raw food (Price Index)



### Thai Bond Yields

Multiple values



Data: Thailand Ministry of Commerce, Bank of Thailand

Analysis by Phacharaphot Nuntramas, Ph.D.

This report is not intended to provide the basis for any evaluation of the financial instruments discussed herein. The information was obtained from various sources; we do not guarantee its accuracy or completeness. In particular, information provided herein should be regarded as indicative, preliminary and for illustrative purposes only. There is no representation that any transaction can execute at such terms or price.

Information provided in this report is not intended to constitute legal, tax or accounting advice in relation to entering into any transaction and does not have regard to the particular needs of any specific person who may receive this report. Clients should consult their own financial advisors regarding the appropriateness of investing in any investment strategies discussed or recommended in this report and should understand that statements regarding future prospects may not be realized. While all information this presentation has been produced or compiled from sources believed to be reliable, the Bank makes no representation as to its accuracy or completeness.