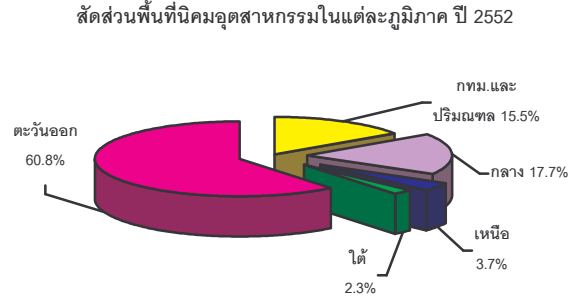




## นิคมอุตสาหกรรม : แนวโน้มควรระวัง

เครื่องชี้ที่สำคัญ	2550	2551	2552	2553 <sup>e</sup>
พื้นที่นิคมอุตสาหกรรมสำหรับขาย (ไร่)	67,959	75,712	79,918	83,207
อัตราการเปลี่ยนแปลง (%)	N.A.	11.4	5.6	4.1
พื้นที่ขายแล้ว (ไร่)	52,329	56,219	57,711	59,211
อัตราการเปลี่ยนแปลง (%)	N.A.	7.4	2.7	2.6



ที่มา : การนิคมอุตสาหกรรมแห่งประเทศไทย

หมายเหตุ: e = ประมาณการโดยฝ่ายวิจัยธุรกิจ บมจ.ธนาคารกรุงไทย

ที่มา : การนิคมอุตสาหกรรมแห่งประเทศไทย

**ปี 2552** มีการพัฒนาพื้นที่นิคมอุตสาหกรรมเพิ่มขึ้นอีกร้อยละ 5.6 ได้แก่ นิคมอุตสาหกรรมปิ่นทองโครงการ 3 และนิคมอุตสาหกรรมอัญธานีระยะ 2 เป็นต้น ทั้งนี้เพื่อรองรับอุตสาหกรรมที่มีแนวโน้มขยายตัว อาทิ ชิ้นส่วนยานยนต์ และแปรรูปอาหาร อย่างไรก็ตาม ภาวะเศรษฐกิจที่หดตัวลง และความไม่สงบทางการเมืองในช่วงเดือนเมษายน ส่งผลกระทบให้ผู้ประกอบการบางส่วนชะลอการลงทุน การใช้พื้นที่ในนิคมฯจึงขยายตัวเพียงร้อยละ 2.7 ต่ำกว่าปี 2551 ที่ขยายตัวร้อยละ 7.4

**ปี 2553** คาดว่าการพัฒนาพื้นที่นิคมอุตสาหกรรมจะขยายตัว เพื่อเตรียมพร้อมสำหรับอุตสาหกรรมที่เติบโตในอนาคต อย่างไรก็ตาม ภาวะเศรษฐกิจที่ฟื้นตัวอย่างเปราะบาง และปัญหาความขัดแย้งทางการเมืองในประเทศ ส่งผลให้นักลงทุนขาดความเชื่อมั่นรวมทั้งชะลอการลงทุน สำนักงานคณะกรรมการส่งเสริมการลงทุนและหน่วยงานภาคเอกชนจึงร่วมกันจัดโรดโชว์ที่ประเทศญี่ปุ่น สหรัฐอเมริกา ออสเตรเลีย และกลุ่มประเทศยุโรป เพื่อชักชวนให้เข้ามาลงทุนในอุตสาหกรรมที่มีศักยภาพของไทย อาทิ ยานยนต์ พลังงานทดแทน อิเล็กทรอนิกส์ อาหาร และเกษตรแปรรูป เป็นต้น

### ปัจจัยสนับสนุน

- การตั้งโรงงานในนิคมอุตสาหกรรมจะได้รับสิทธิประโยชน์ด้านภาษี เช่น ภาษีเงินได้นิติบุคคล อกรขาเข้า เครื่องจักร อุปกรณ์ เครื่องมือ และเครื่องใช้ รวมถึงการถือครองและการมีกรรมสิทธิ์ในที่ดิน ตลอดจนอนุญาตให้ช่างฝีมือ ผู้ชำนาญการชาวต่างชาติเข้ามาทำงานเฉพาะตำแหน่งได้
- การนิคมอุตสาหกรรมแห่งประเทศไทยมีนโยบายพัฒนานิคมอุตสาหกรรมให้เป็นเมืองอุตสาหกรรมครบวงจร พร้อมส่งเสริมคุณภาพชีวิตและสุขอนามัยที่ดีให้กับประชาชนที่พักอาศัยโดยรอบนิคมอุตสาหกรรม

### ปัจจัยเสี่ยง

- การส่งเสริมการลงทุนสร้างนิคมอุตสาหกรรมของประเทศเพื่อนบ้าน อาทิ จีน และ เวียดนาม จะส่งผลให้มีการเคลื่อนย้ายการลงทุนไปยังประเทศเหล่านี้มากขึ้น เพราะมีความได้เปรียบในเรื่องค่าจ้างแรงงาน
- การก่อตั้งนิคมอุตสาหกรรมอาจได้รับการต่อต้าน เนื่องจากนิคมอุตสาหกรรมบางแห่งสร้างปัญหาสิ่งแวดล้อมและมลภาวะแก่ชุมชนโดยรอบ
- ความขัดแย้งในการจัดสรรทรัพยากรที่ดินและน้ำ ระหว่างภาคเกษตร ชุมชน และอุตสาหกรรมมีแนวโน้มเพิ่มสูงขึ้น