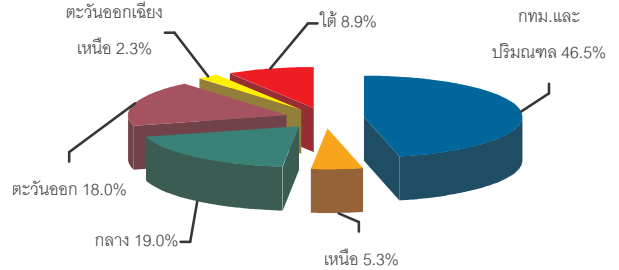




สนามกอล์ฟ : แนวโน้มซบเซา

สัดส่วนรายได้จากการเก็บภาษีสรรพสามิตสนามกอล์ฟตามภูมิภาค
ปี 2552 จำนวน 440.31 ล้านบาท

เครื่องชี้ที่สำคัญ	2550	2551	2552	2553 ^e
จำนวนสนามกอล์ฟ (แห่ง)	242	246	247	247
อัตราการเปลี่ยนแปลง (%)	1.3	1.7	0.4	0.0
มูลค่าตลาด (ล้านบาท) ^e	4,480	4,900	4,400	4,500
อัตราการเปลี่ยนแปลง (%)	5.2	9.4	-10.2	2.3



ที่มา : กรมสรรพสามิต และศูนย์ข้อมูลสังหาริมทรัพย์

หมายเหตุ: e = ประมาณการโดยฝ่ายวิจัยธุรกิจ บมจ.ธนาคารกรุงไทย

ที่มา: กรมสรรพสามิต และศูนย์ข้อมูลสังหาริมทรัพย์

ปี 2552 ภาวะเศรษฐกิจหดตัวลง ผู้ประกอบการพัฒนาสนามกอล์ฟเพิ่มขึ้นเพียงหนึ่งแห่ง ในบริเวณพื้นที่จังหวัดขอนแก่น ทำให้ไทยมีสนามกอล์ฟรวมเป็นจำนวน 247 แห่ง เพิ่มขึ้นจากปีก่อนร้อยละ 0.4 ขณะที่ตลาดได้รับผลกระทบจากชาวต่างชาติเข้ามาท่องเที่ยวและเล่นกอล์ฟน้อยลง ผู้ประกอบการจึงร่วมกันจัดแผนส่งเสริมการตลาด อาทิ มีการจับสลากเพื่อให้ส่วนลดพิเศษแก่ลูกค้าในวันสปอร์ตเดย์ และจัดโรดโชว์ในตลาดต่างประเทศ เป็นต้น อย่างไรก็ตาม มูลค่าตลาดโดยรวมมีเพียง 4,400 ล้านบาท หดตัวลงจากปี 2551 ร้อยละ 10.2

ปี 2553 คาดว่าธุรกิจสนามกอล์ฟจะขยายตัวประมาณร้อยละ 2.3 เนื่องจากภาวะเศรษฐกิจเริ่มฟื้นตัว ประกอบกับผู้ประกอบการสนามกอล์ฟและการท่องเที่ยวแห่งประเทศไทย (ททท.) ร่วมกันประชาสัมพันธ์เชิญชวนให้ชาวต่างชาติเข้ามาท่องเที่ยวพร้อมกับเล่นกอล์ฟ โดยชูจุดขายว่าไทยมีสนามกอล์ฟและรีสอร์ทที่ดีที่สุดในเอเชียตะวันออกเฉียงใต้ อย่างไรก็ตามจำนวนสนามกอล์ฟภายในประเทศมีอยู่เป็นจำนวนมากแล้ว ซึ่งจะส่งผลให้การก่อสร้างสนามกอล์ฟชะลอตัวลง

ปัจจัยสนับสนุน

- กีฬากอล์ฟเป็นกิจกรรมหนึ่งที่มีการท่องเที่ยวแห่งประเทศไทยให้การส่งเสริมเพื่อขยายตลาดกลุ่มนักท่องเที่ยวที่มีกำลังซื้อสูง
- ค่าใช้จ่ายในการเล่นกอล์ฟในประเทศไทย ถูกกว่าของต่างประเทศ และมีบริการที่ได้คุณภาพมาตรฐาน
- สภาพภูมิอากาศของไทยเหมาะแก่การเล่นกีฬากอล์ฟ
- ภาวะเศรษฐกิจที่เริ่มฟื้นตัว จะส่งผลให้นักท่องเที่ยวออกเดินทางท่องเที่ยวและเล่นกีฬากอล์ฟมากขึ้น
- รัฐบาลเจียตนา มงดออกใบอนุญาตเปิดสนามกอล์ฟใหม่ เพื่อสำรวจที่ดินไว้สำหรับปลูกข้าว ทำให้นักท่องเที่ยวชาวต่างชาติหันมาใช้บริการสนามกอล์ฟในไทยมากขึ้น

ปัจจัยเสี่ยง

- สถาบันการเงินมีความเข้มงวดในการปล่อยสินเชื่อธุรกิจสนามกอล์ฟ
- การพัฒนาธุรกิจสนามกอล์ฟต้องใช้เงินลงทุนสูงและมีค่าใช้จ่ายในการดูแลรักษาตลอดเวลา ทำให้มีระยะเวลาคืนทุนช้า
- รัฐกำหนดให้ธุรกิจสนามกอล์ฟอยู่ในหมวดกิจการที่มีผลกระทบต่อสิ่งแวดล้อม ทำให้ธุรกิจมีภาพลักษณ์ที่ไม่ดี
- สนามกอล์ฟส่วนใหญ่ตั้งอยู่ใกล้กับแหล่งน้ำธรรมชาติ เนื่องจากต้องใช้น้ำเป็นจำนวนมากในการดูแลสนาม ซึ่งอาจทำให้ปริมาณน้ำในแหล่งน้ำมีน้อยลง และเกิดปัญหาความขัดแย้งกับชาวบ้านรวมทั้งเกษตรกรในท้องถิ่น
- ธุรกิจสนามกอล์ฟอาจจะได้รับการต่อต้านจากประชาชนและนักอนุรักษ์สิ่งแวดล้อม เนื่องจากการดูแลรักษาหญ้าในสนามกอล์ฟส่วนใหญ่ต้องใช้ปุ๋ยและยาฆ่าแมลงเป็นจำนวนมาก ซึ่งส่งผลกระทบต่อสภาวะแวดล้อม